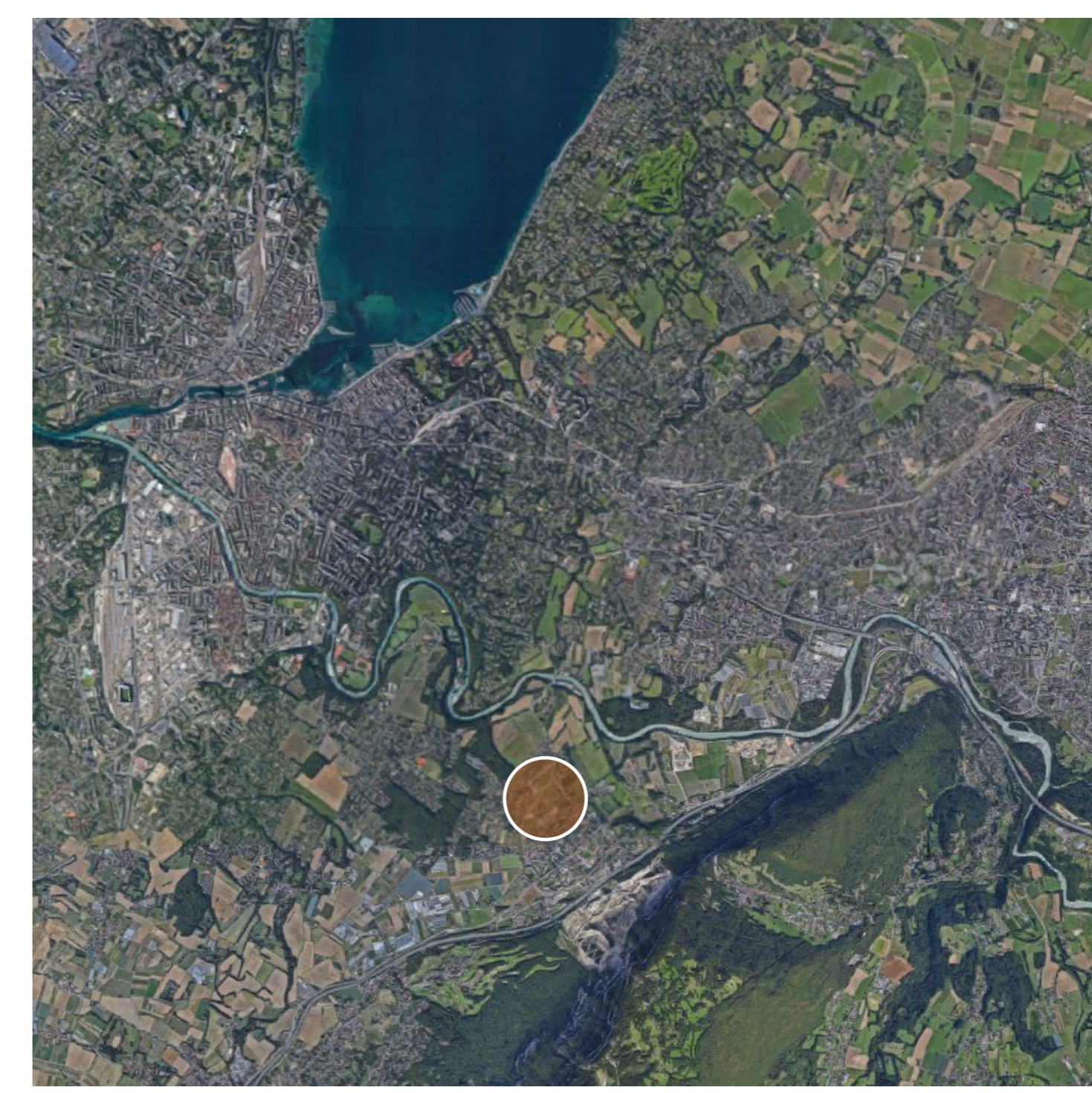
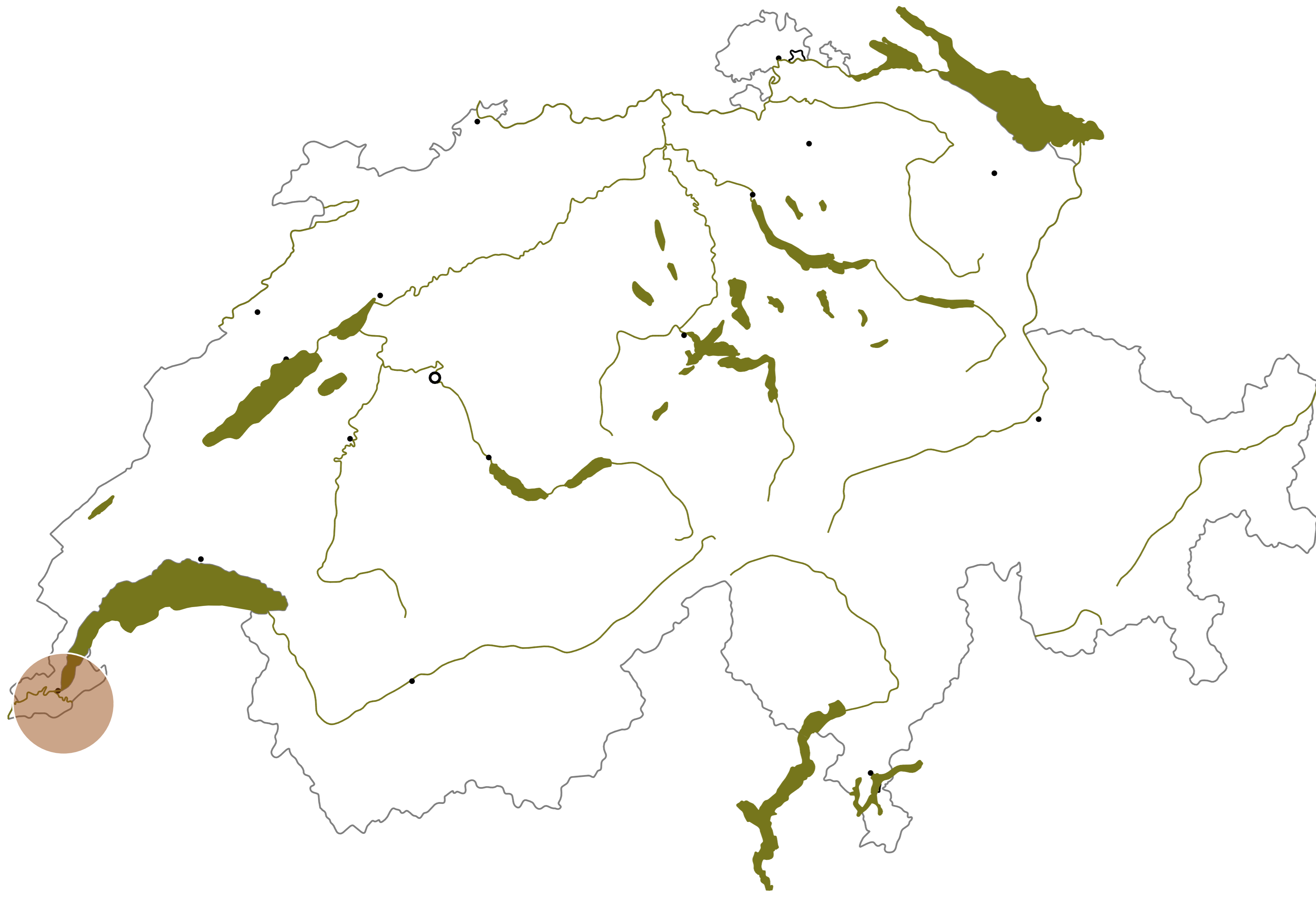


# LUCHE



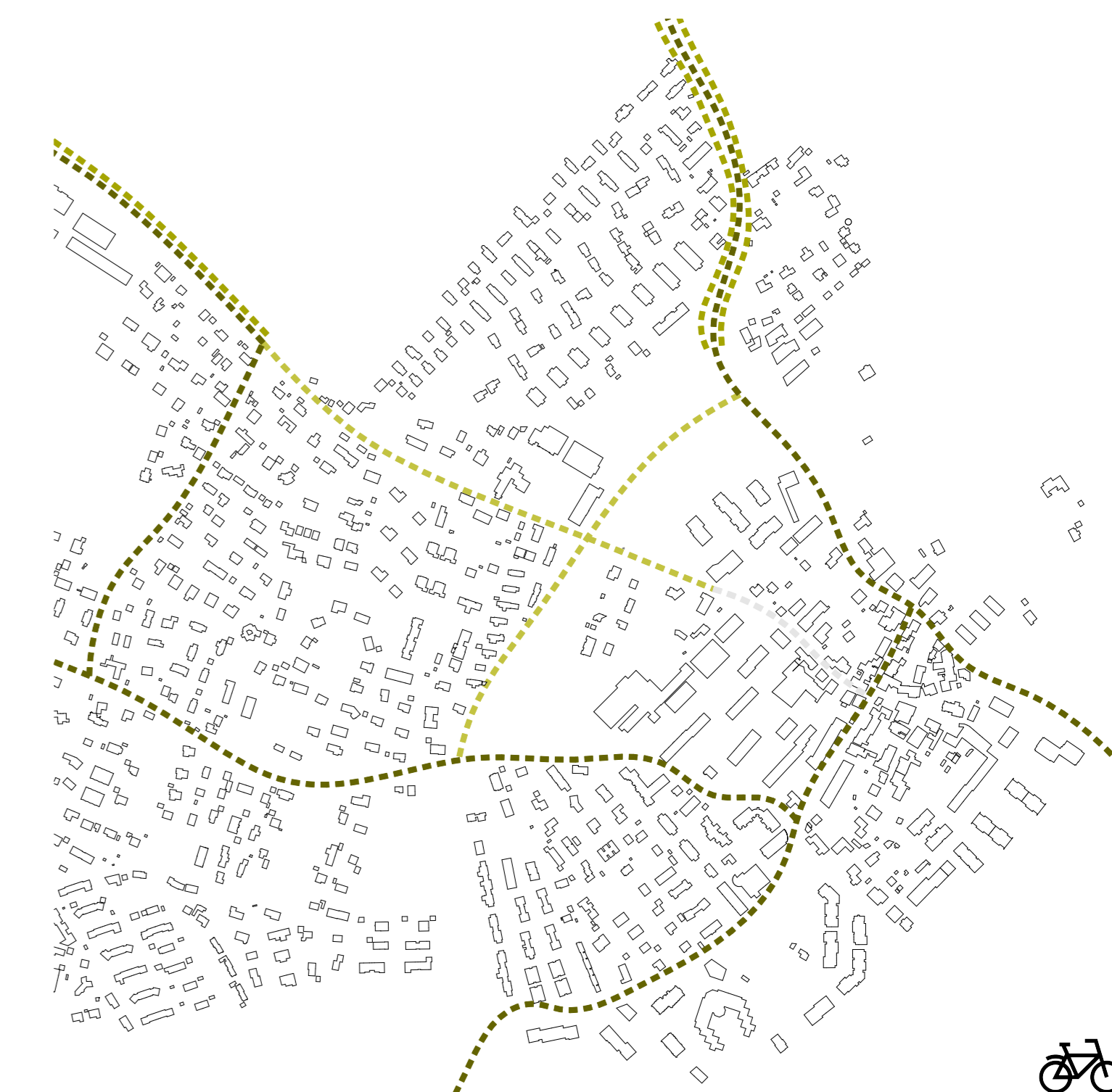
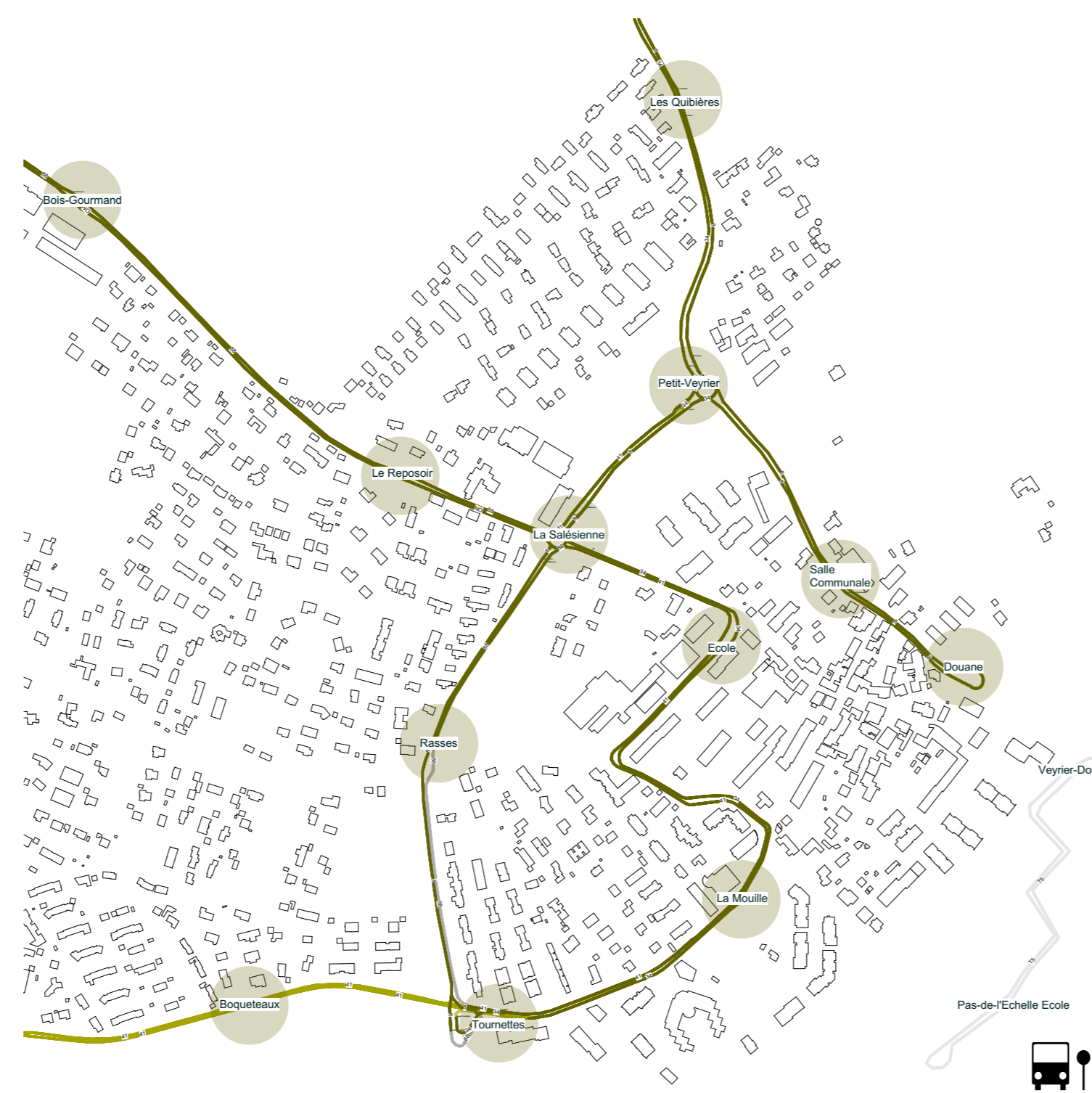
## SWISS DESIGN CENTER 18

PROJET DE DIPLOME  
BACHELOR ARCHITECTURE

ANALYSES, RELFEXIONS ET PROPOSITION  
D'UN AMENAGEMENT SUR QUELQUES  
POCHES URBAINES.  
DEVELOPPEMENT ET PROPOSITION  
ARCHITECTURAL D'UN BÂTIMENT.  
VEYRIER, GENEVE, SUISSE.

DIRECTEUR SDC : CLAUDIO CHIARINI  
PROFESSEURS : ALAIN VUILLEZ, OLIVIER  
POULET, LUDOVIC BEAU  
EXPERTS : CHARLOTTE GLATT, CATHERINE  
PRELAZ, CHARLES TRUCHOT

MIRJETA BERISHA



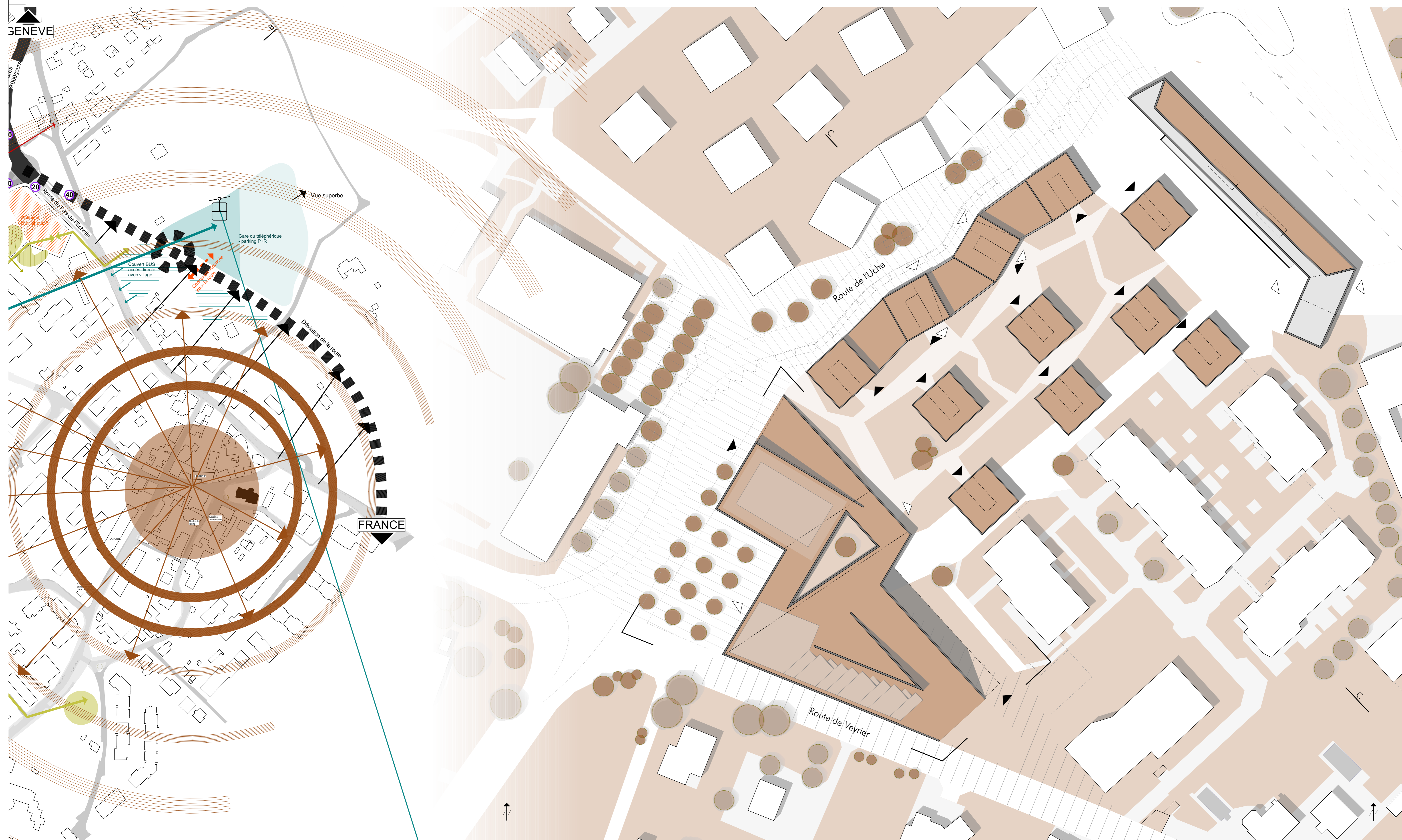
Plan de situation | 1:2000

Lignes directrices | 1:2000

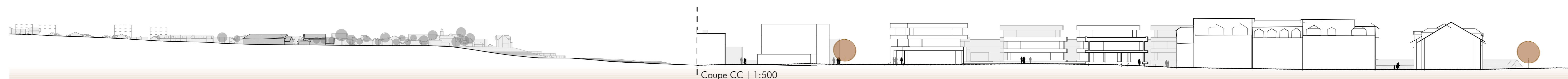
Coupe AA | 1:2000

Coupe BB | 1:2000





Plan de situation projeté | 1:500



Coupe CC | 1:500

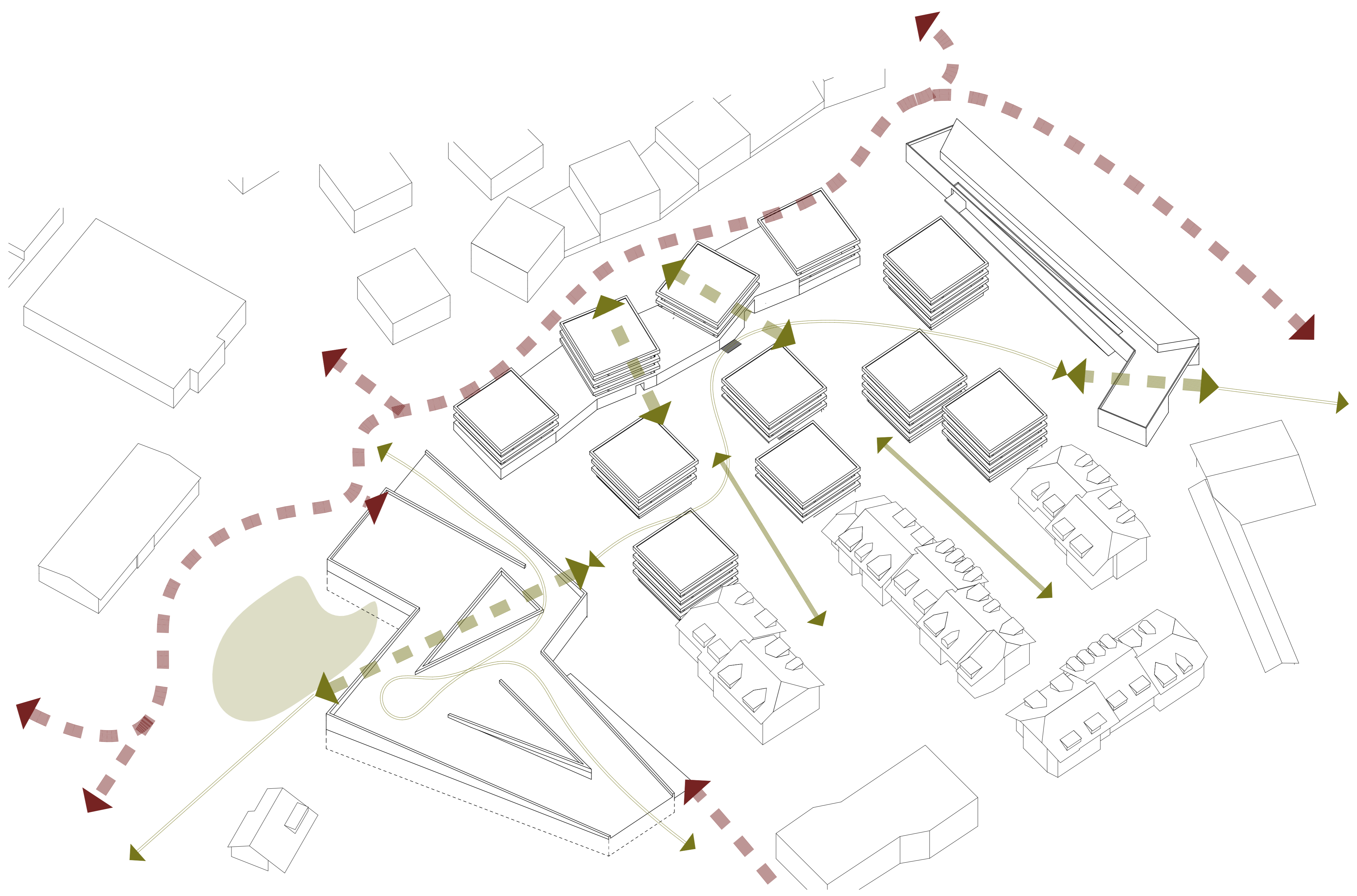


**Flux véhicules**  
 La route de L'Uche est intentionnellement ralentie dans ce passage. Le but est que piétons, vélos, bus et voitures puissent se sentir en sécurité.

**Connexions à travers les bâtiments**  
 Tous les bâtiments se veulent traversants. Le but est de faciliter tous les déplacements, créant ainsi des raccourcis et abris pour les piétons ou vélos. Les socles des logements permettent de faire un passage en douceur entre une zone publique - une zone semi-privée - une zone privée

**Connexions à des parcs**  
 Il y a des parcs existants, dans la zone d'habitation existante. La connexion entre le nouveau et l'ancien doit se faire de manière naturelle, sans barrière. Le cheminement se prolonge dans le nouveau projet. A ce moment, on ne parle plus de limite de parcelle ni de limite juridique. Chacun profite des espaces créés qu'ils soient anciens ou nouveaux.

**LUCHE**  
 Nouveau quartier de Veyrier, devient une extension du centre. Il apporte un nouveau regard, de nouvelles fonctionnalités et fait profiter le village historique. Entre commerces de proximité, restaurants, cafés, activités en pleine air ou activité intérieure, un Before/After School autant pour les enfants que les adultes, des potagers communs, des espaces pour respirer, se reposer, se promener. Le tout dans un secteur qui se veut proche de la nature avec une mobilité douce accentuée.



**Bâtiment d'utilité public**  
 - Commerce de proximité  
 - Bureaux  
 - Restaurant

Concept d'avoir un bâtiment qui fait front à la route et permet d'avoir un lien avec la route existante tout en créant une liaison urbaine entre le nouveau et l'ancien

**Logements libres**  
 ~ 250 personnes

Concept d'avoir du logement dans une sphère semi-privé végétalisée

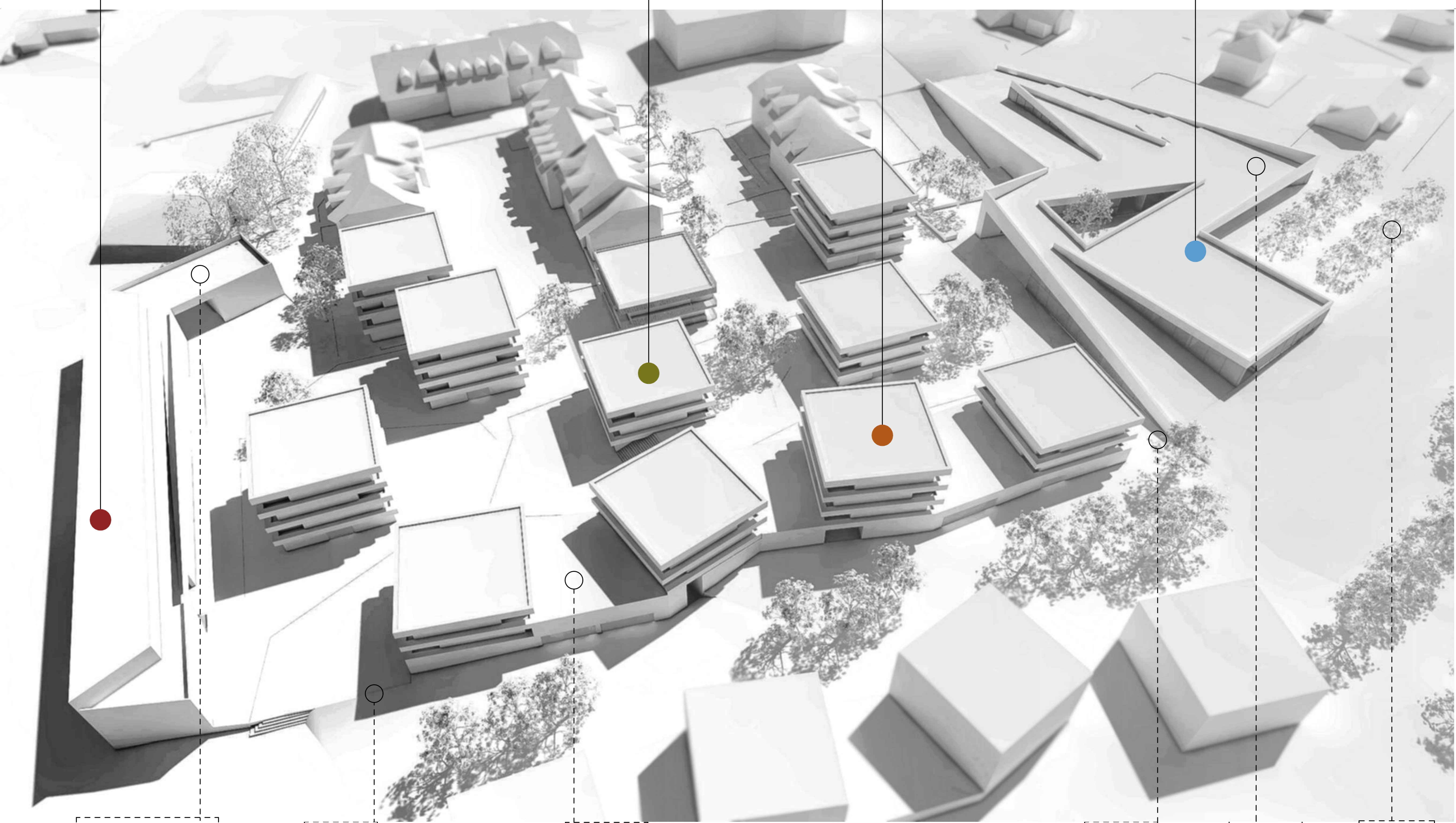
L'orientation aléatoire, permet d'avoir des dégagements et des vues différentes

**Socle d'utilité public**  
 - socle commerciaux (clinique, coiffeur,...)

Concept d'avoir un socle qui suit la pente du terrain et qui permet de faire la transition entre l'espace public de la rue et l'espace semi-privé des entrées des logements

**Bâtiment d'utilité public**  
 - Centre d'activité parascolaire et loisirs  
 - Ateliers, locaux de sport  
 - Cinémas  
 - Restaurant/café

Concept de centre servant d'espace de rencontres entre les étudiants des différentes écoles, ce qui permettra de faciliter la situation des habitants qui ne travaillent pas dans le secteur de Veyrier.



Toiture semi-privé terrasse restaurant  
 ATA

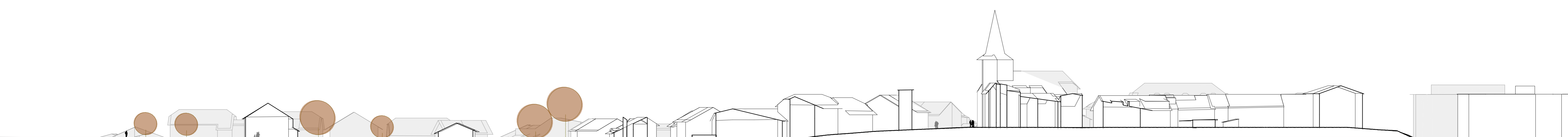
Arrêt de bus

Toiture jardin privée

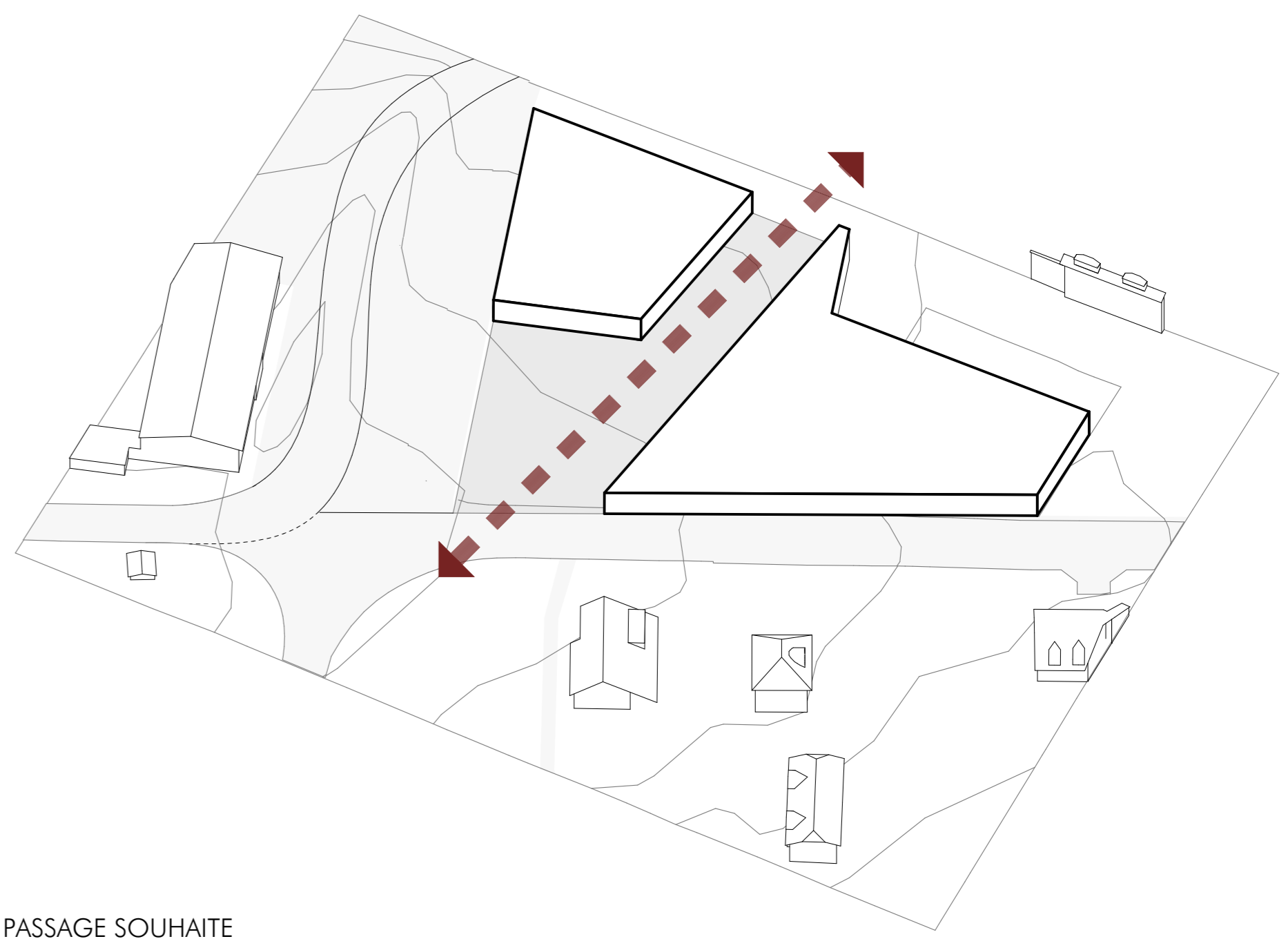
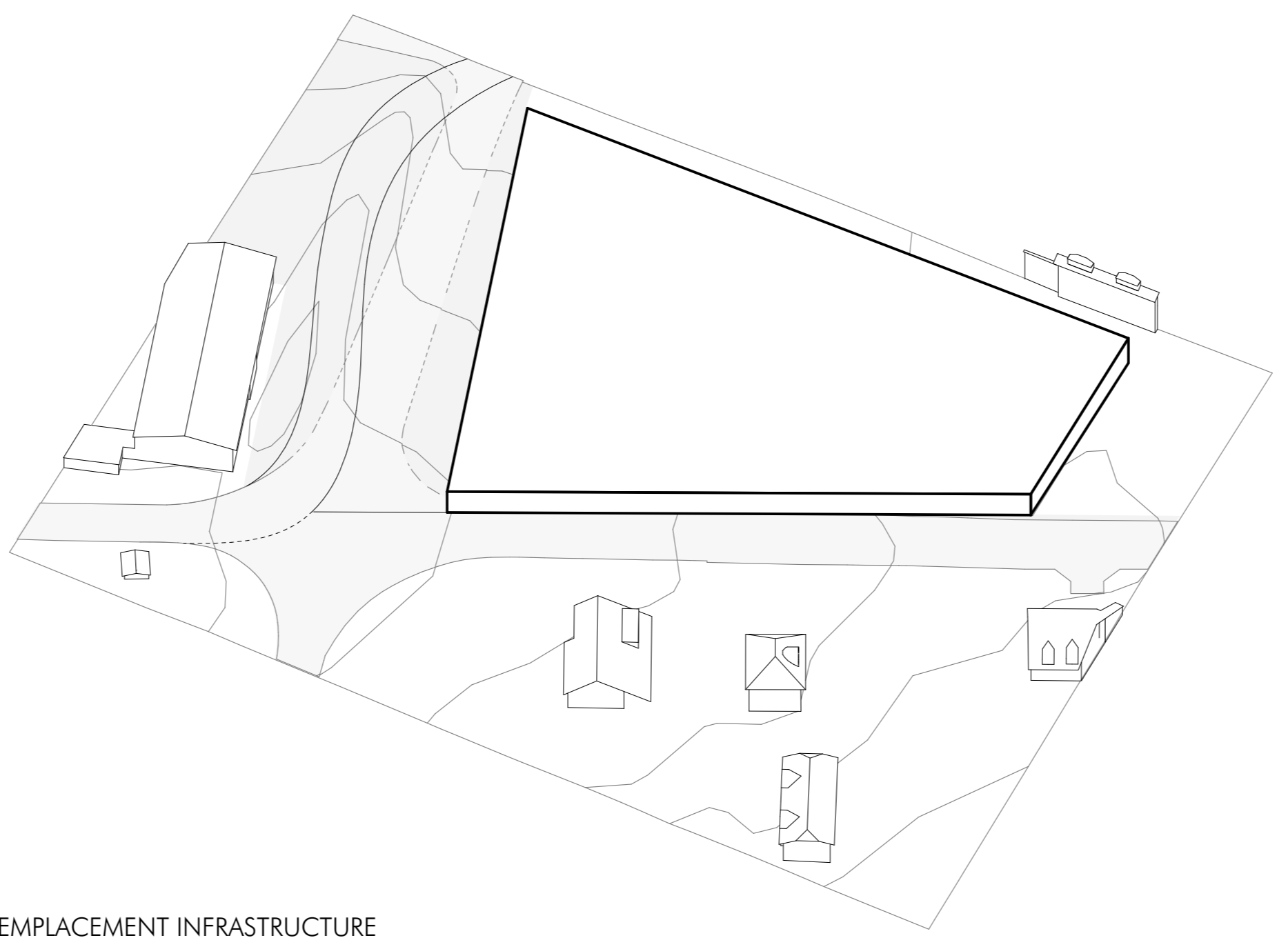
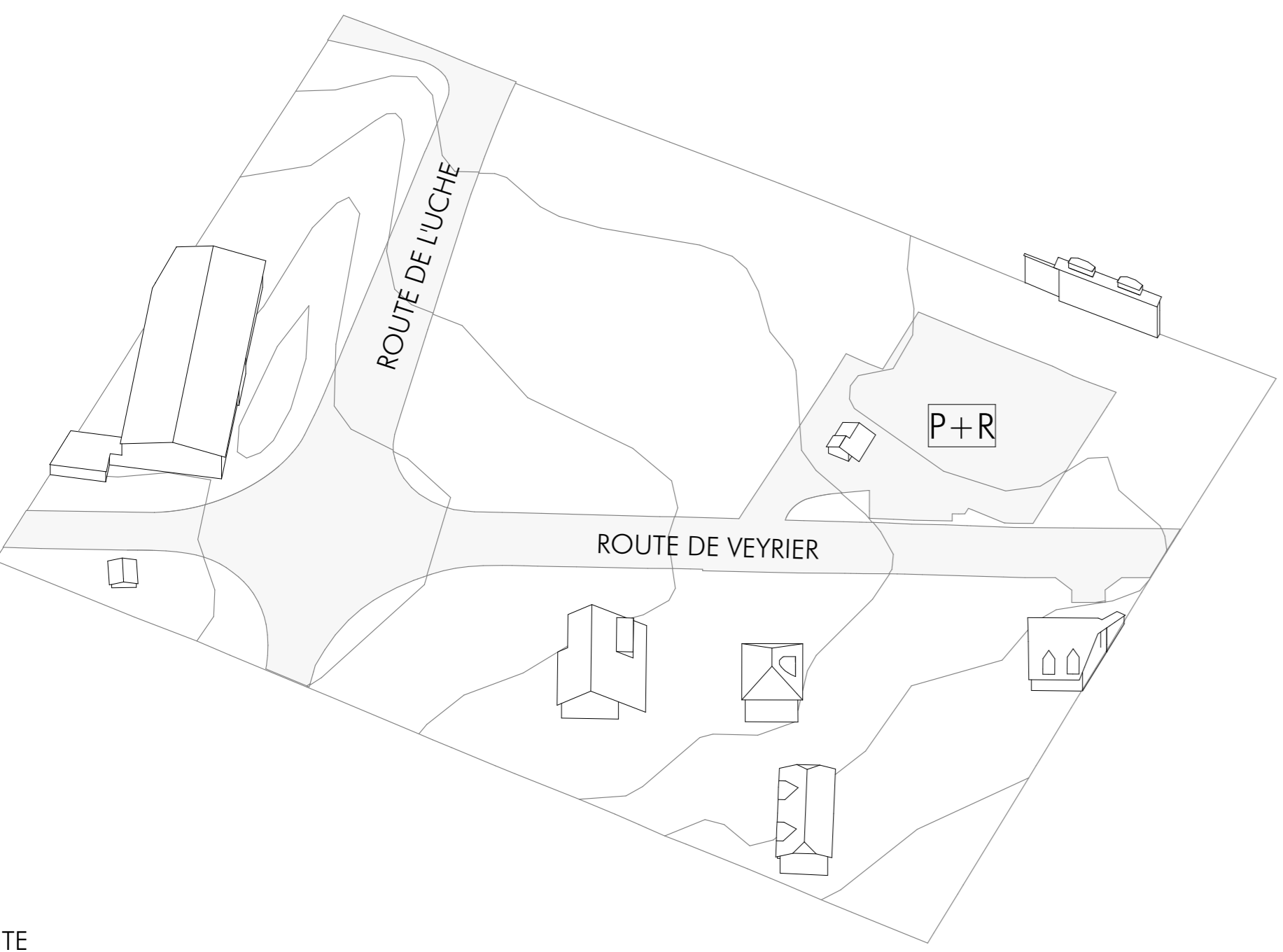
Arrêt de bus

Toiture jardin public

Place public village  
 ATA







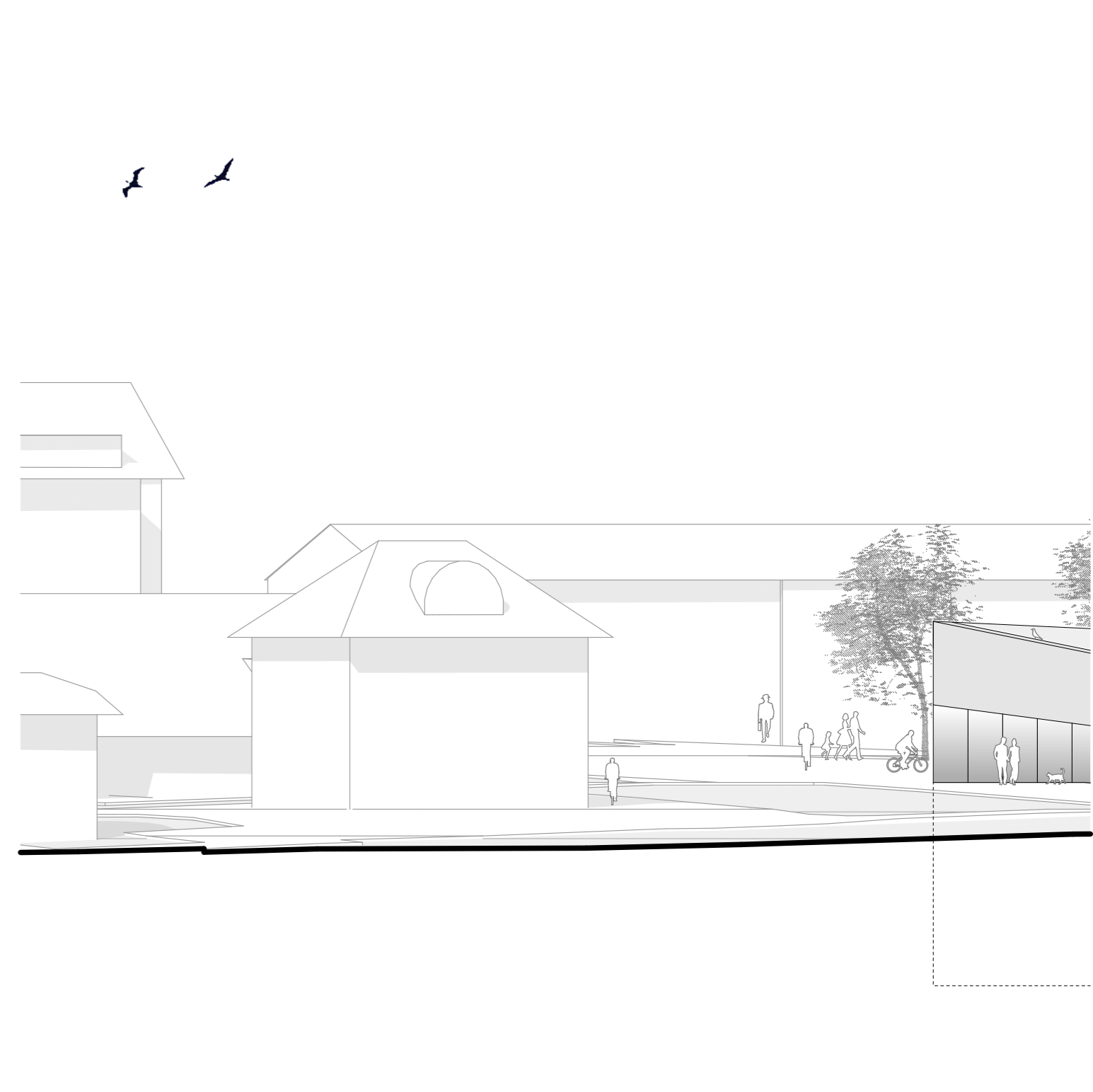
SITE

EMPLACEMENT INFRASTRUCTURE

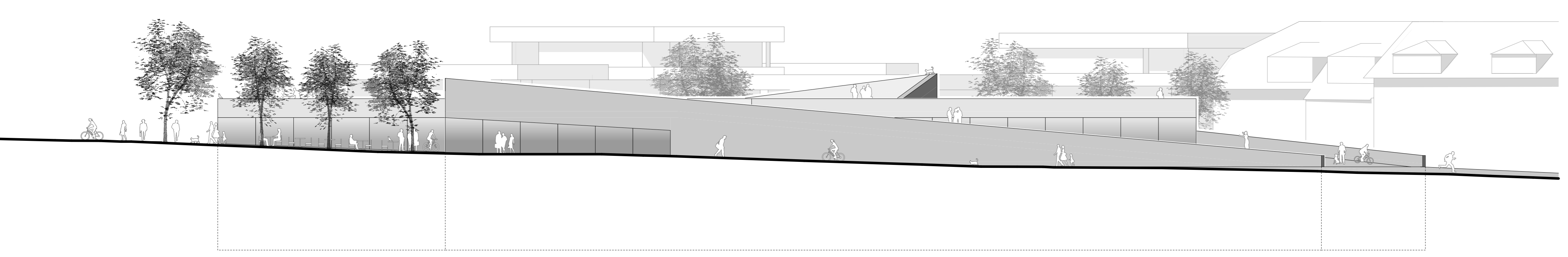
PASSAGE SOUHAITE



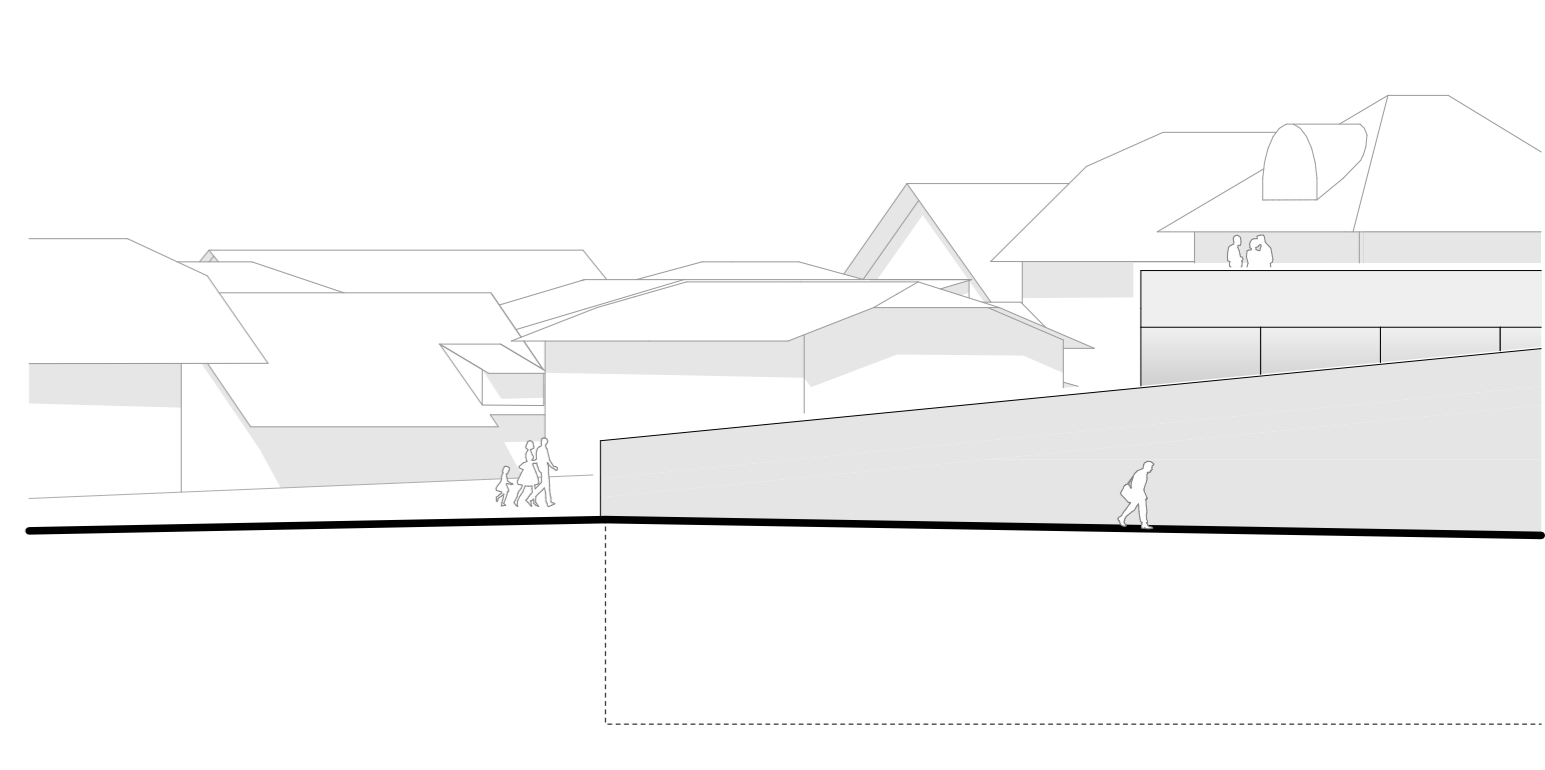
Façade du zoom - Ouest | 1:200



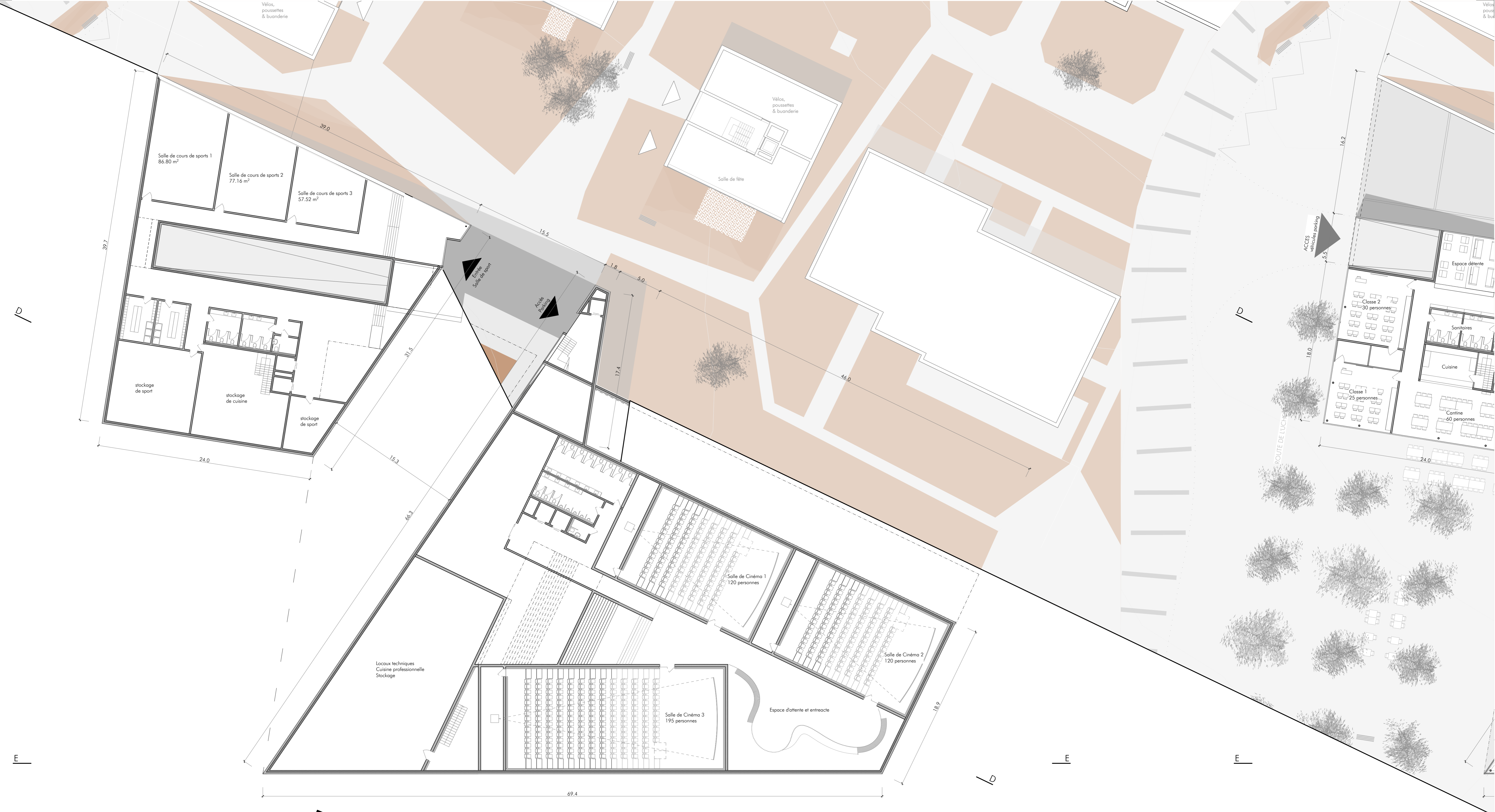
Façade du zoom - Est | 1:200



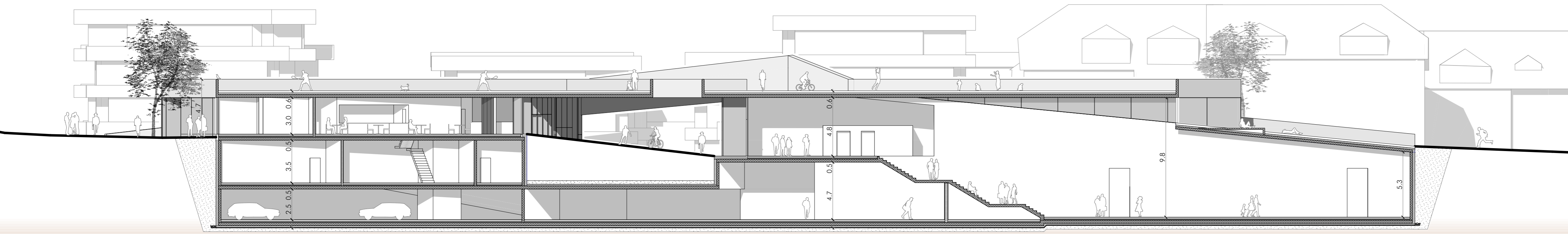
Façade du zoom - Sud | 1:200



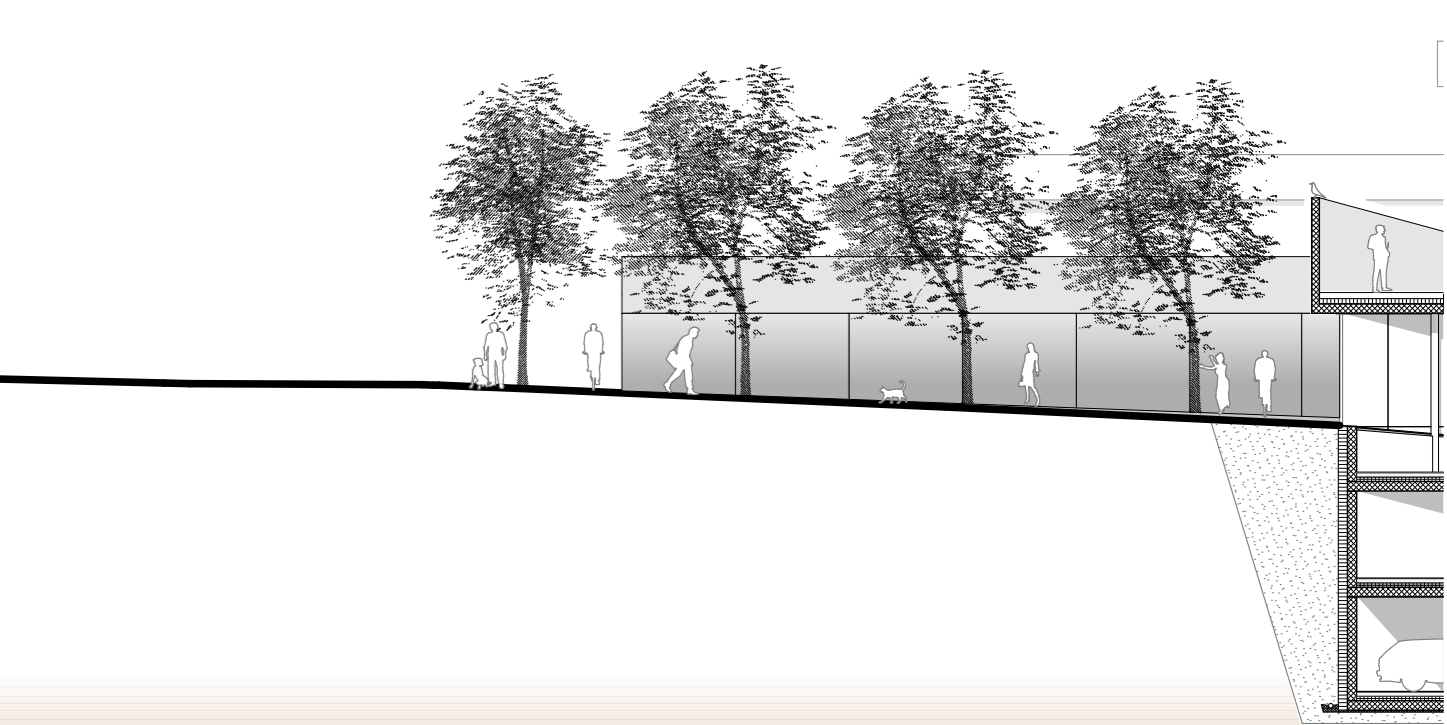
Façade du zoom - Nord | 1:200



Plan du zoom - Entresol | 1:200

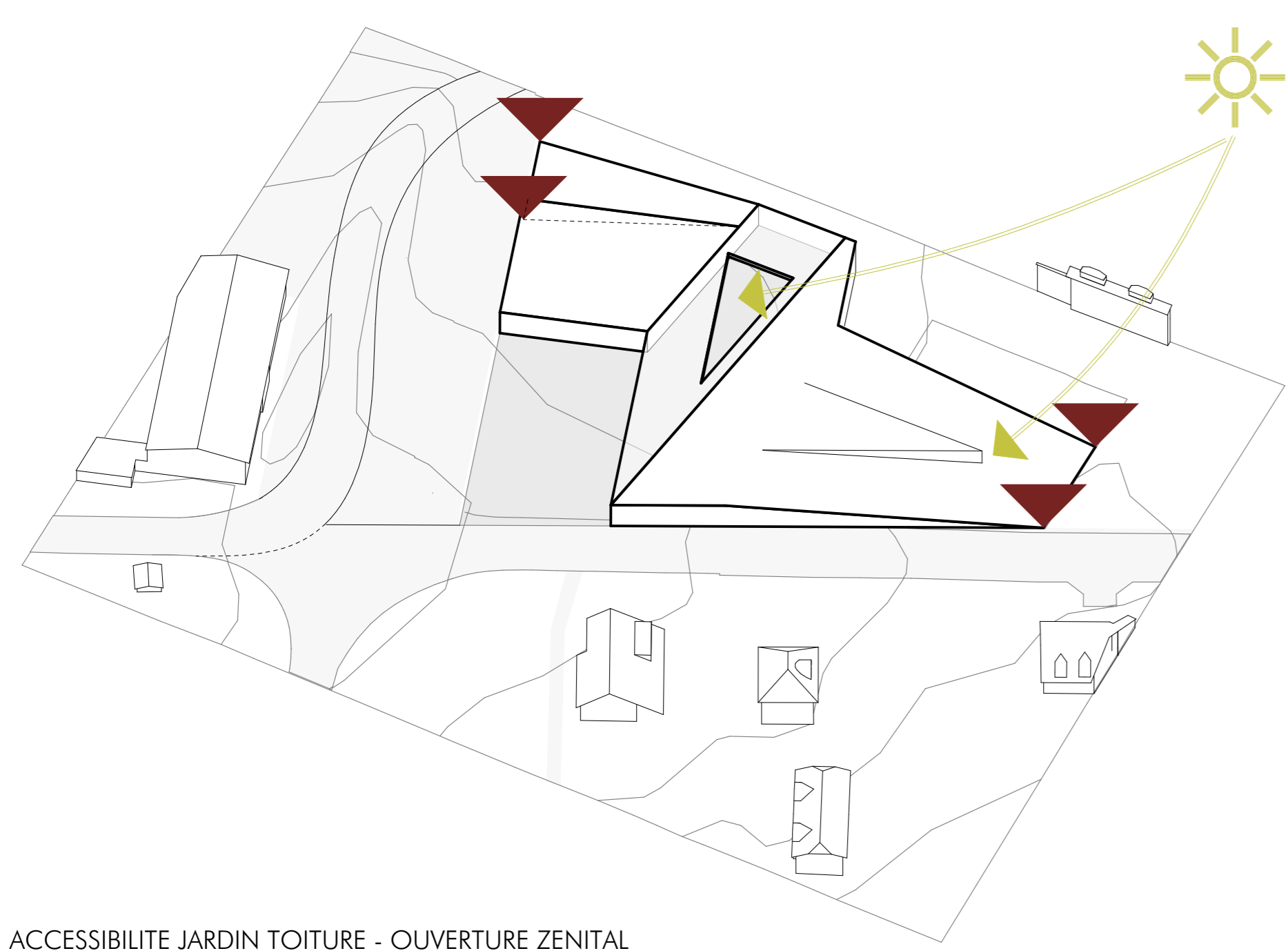


Coupe du zoom - DD | 1:200

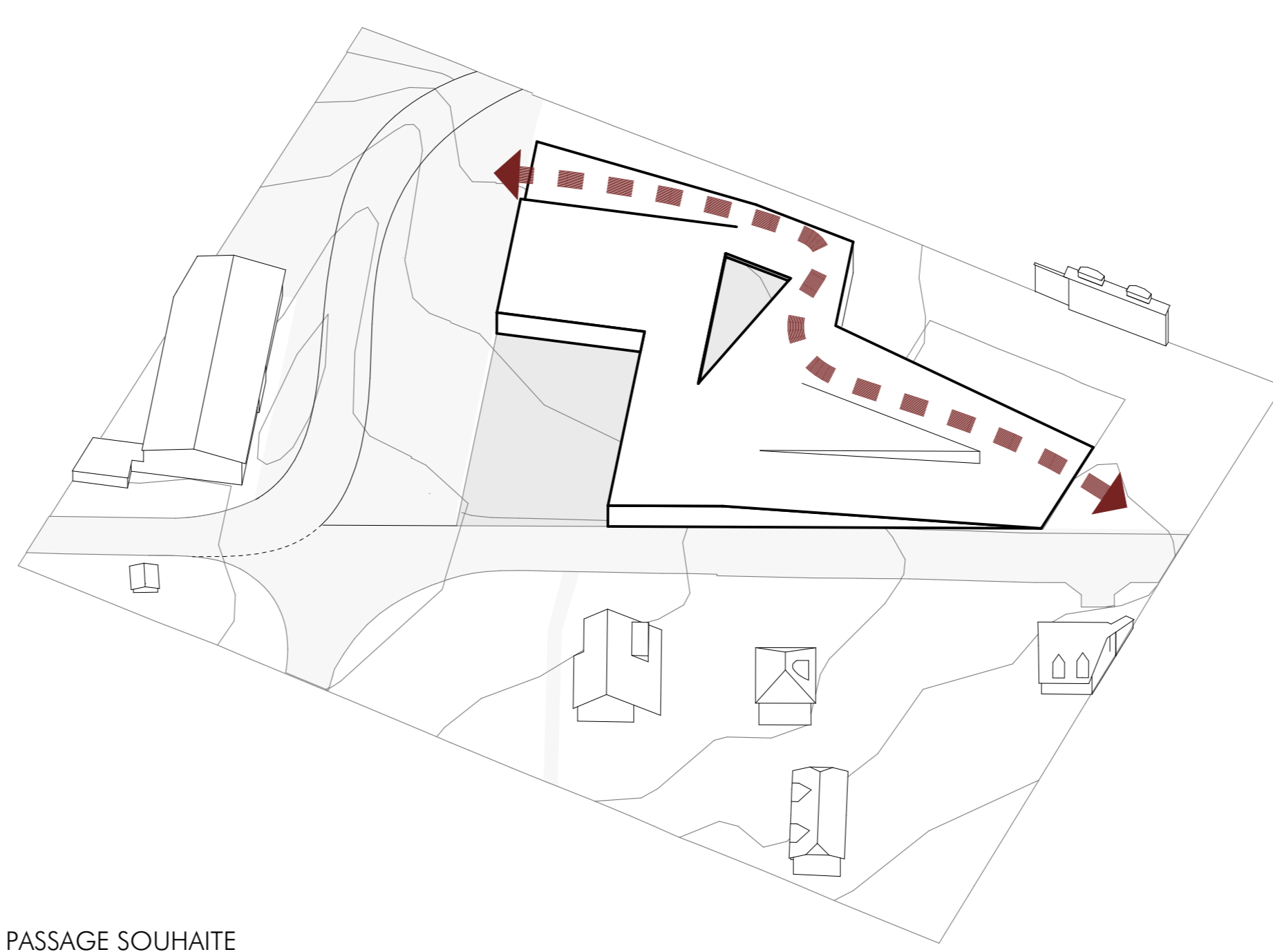


Coupe du zoom - EE | 1:200

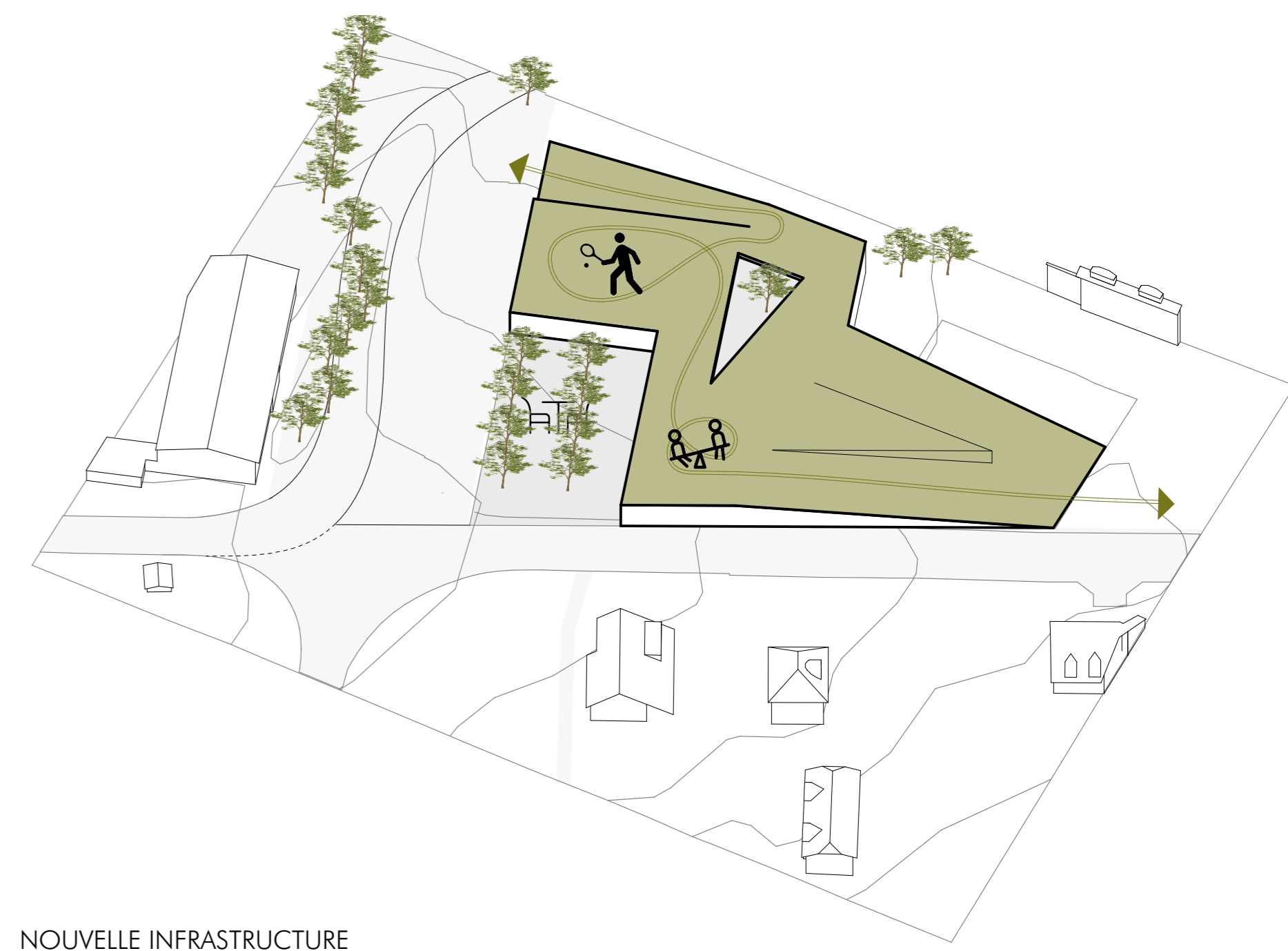




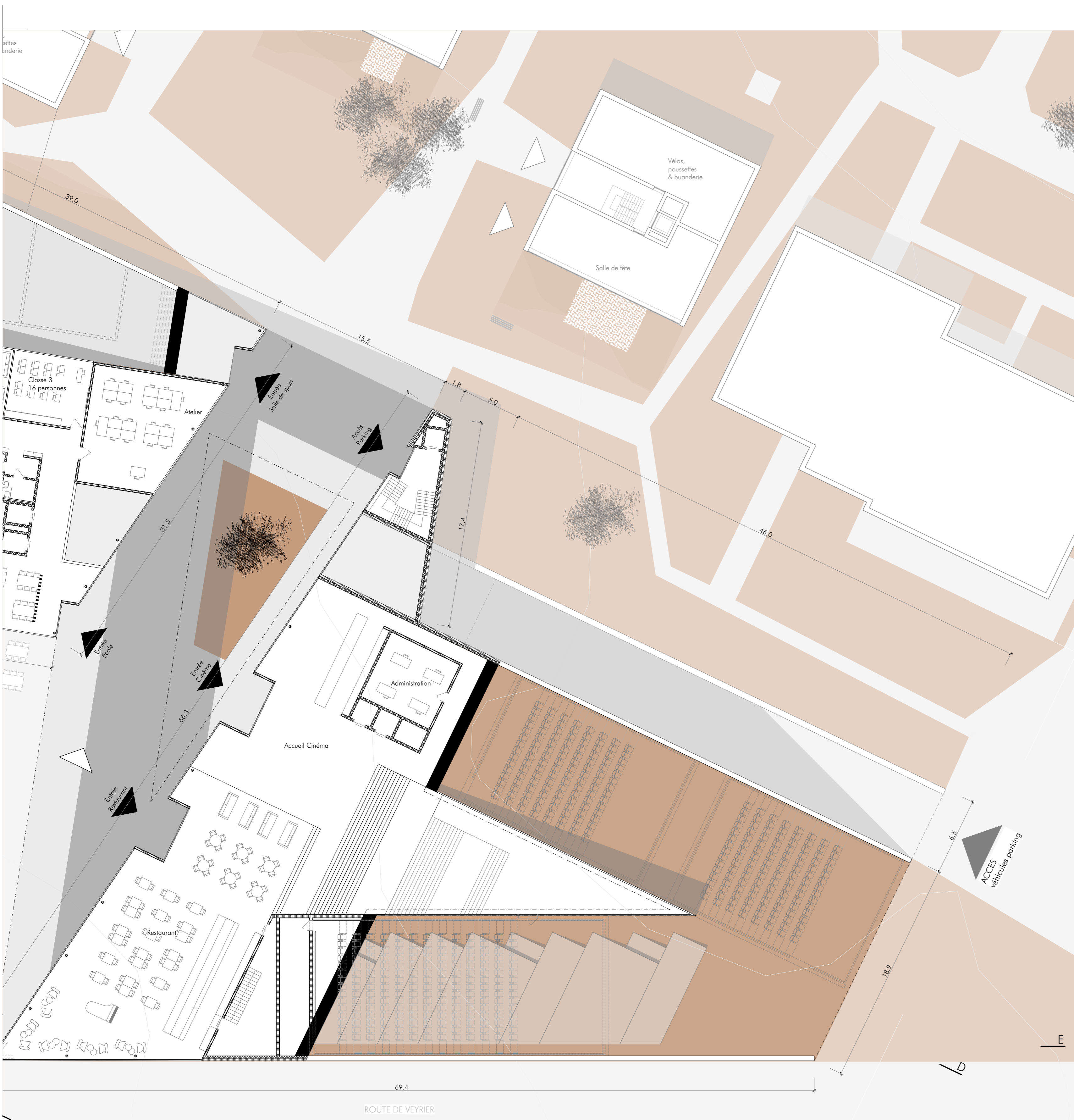
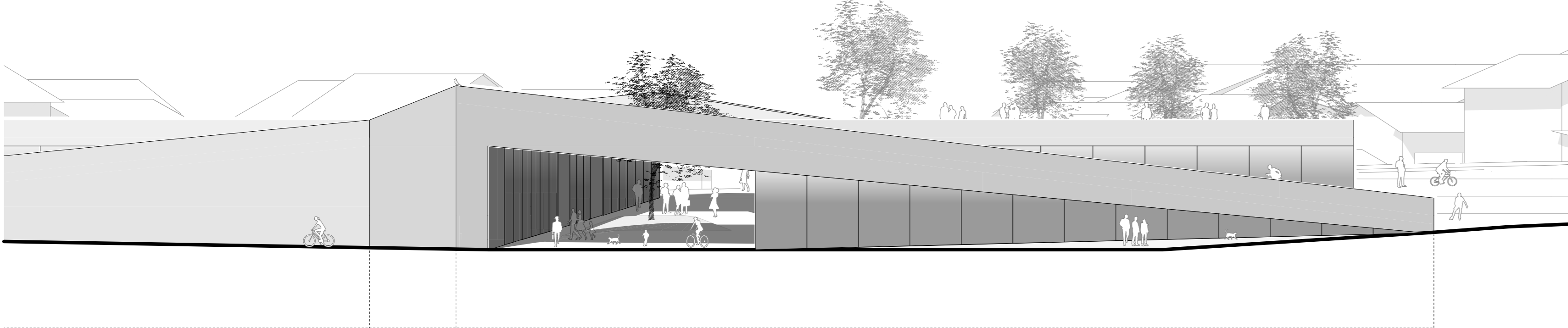
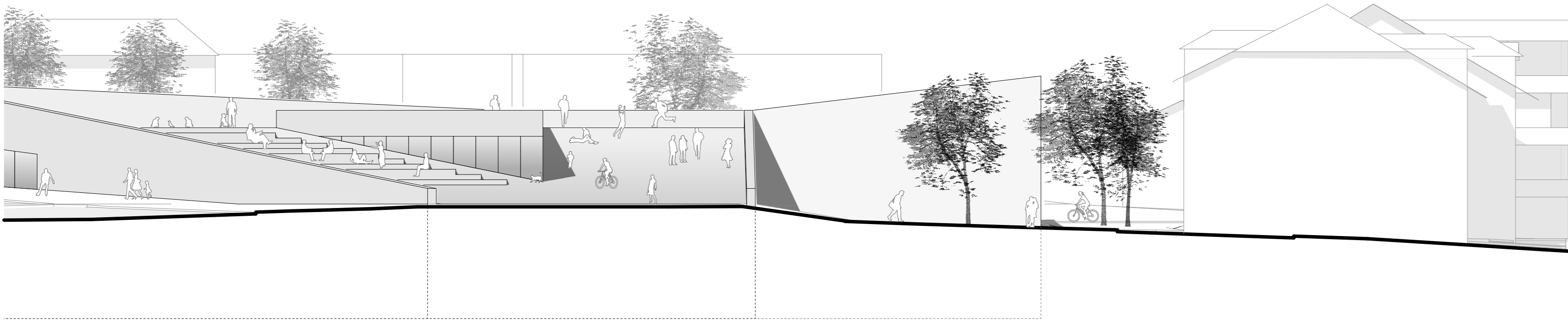
ACCESSIBILITE JARDIN TOITURE - OUVERTURE ZENITAL



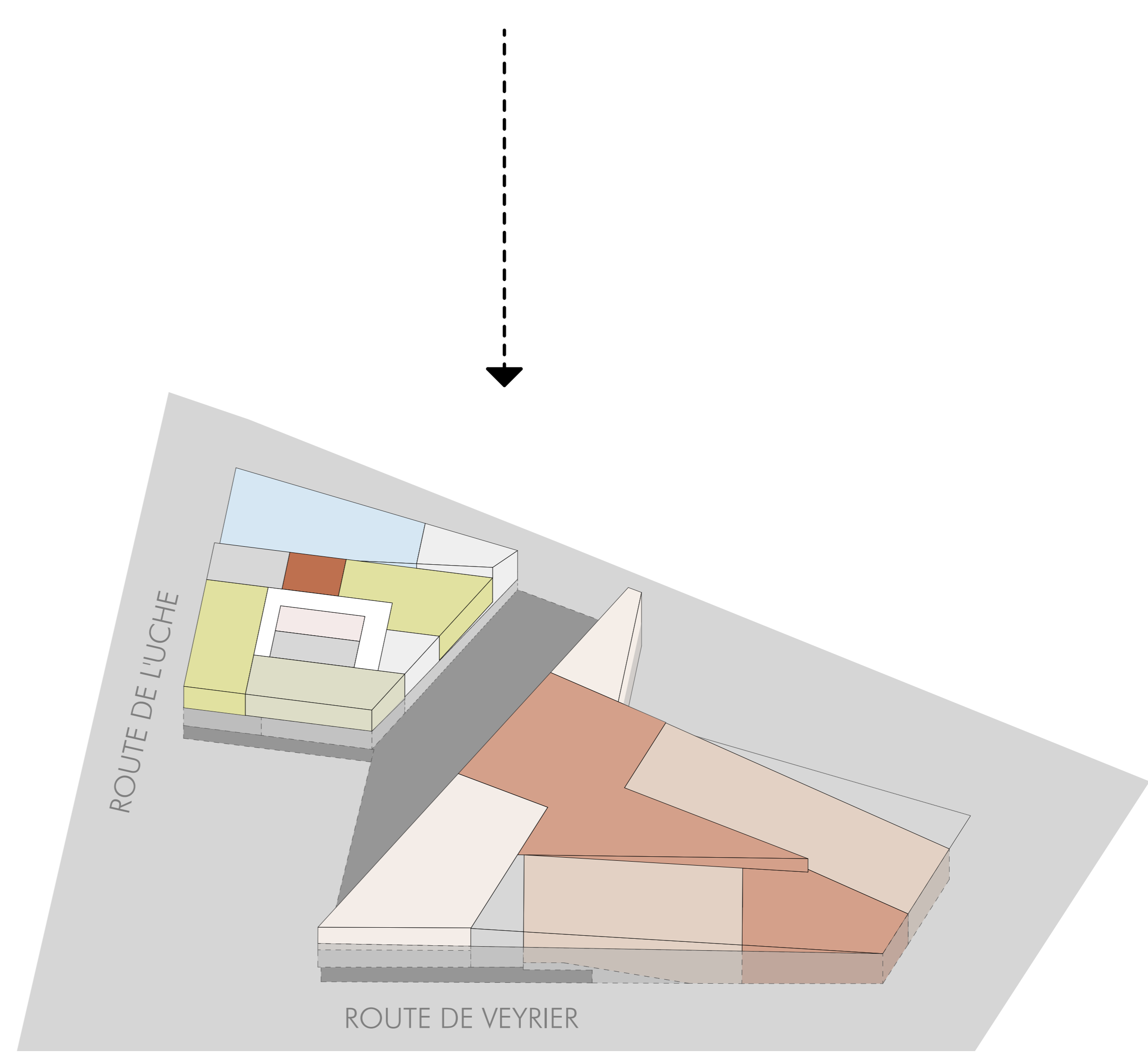
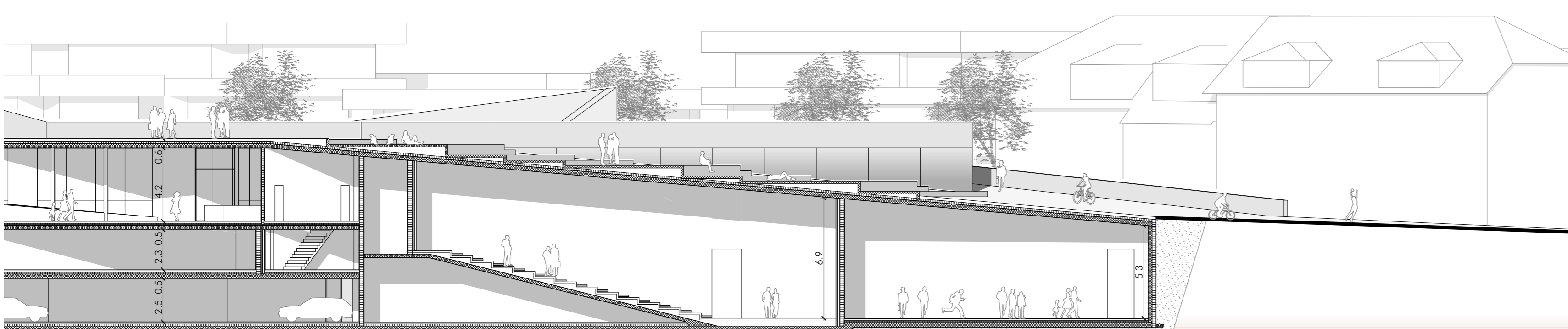
PASSAGE SOUHAITE



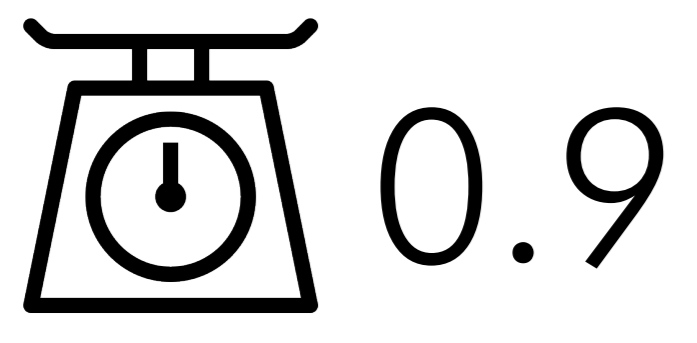
NOUVELLE INFRASTRUCTURE



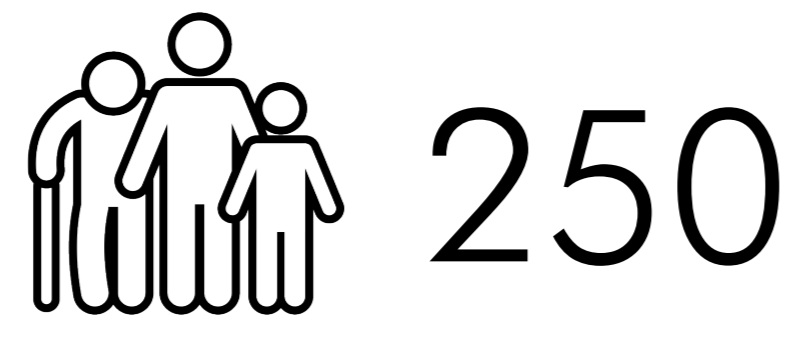
Plan du zoom - Rez-de-chaussée | 1:200



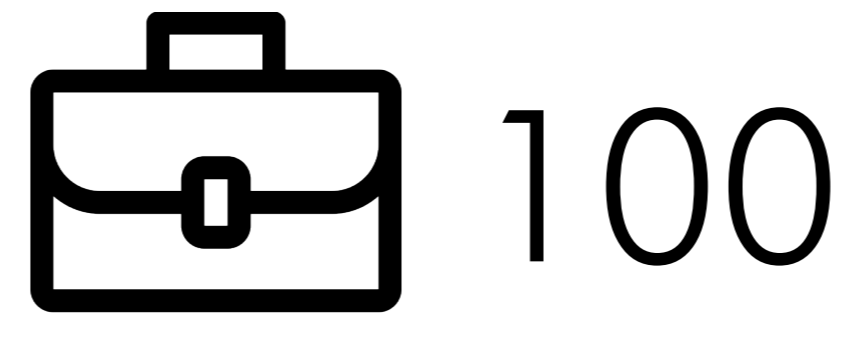




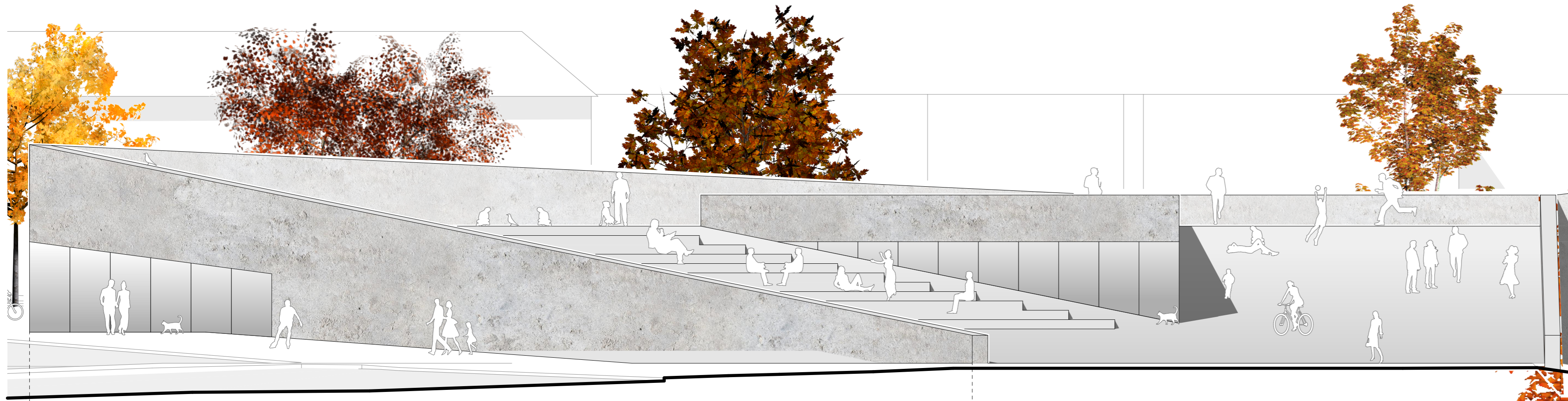
Densité quartier Luche



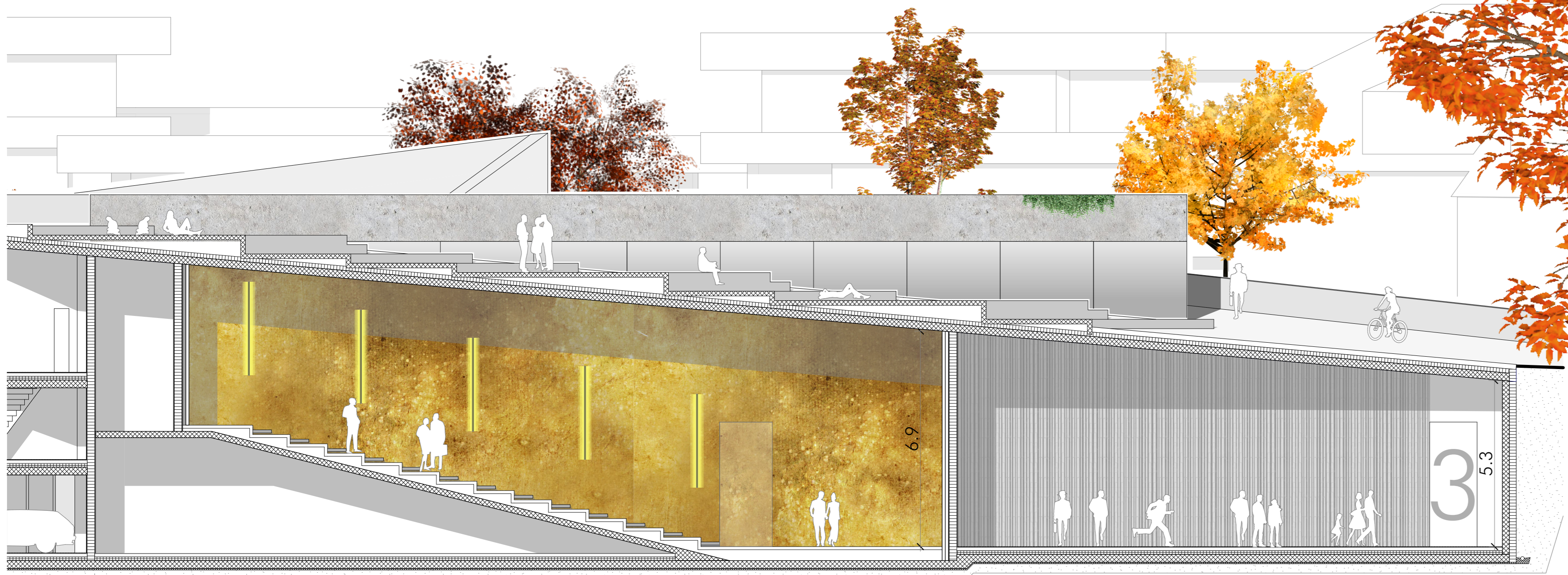
Nouveaux habitants



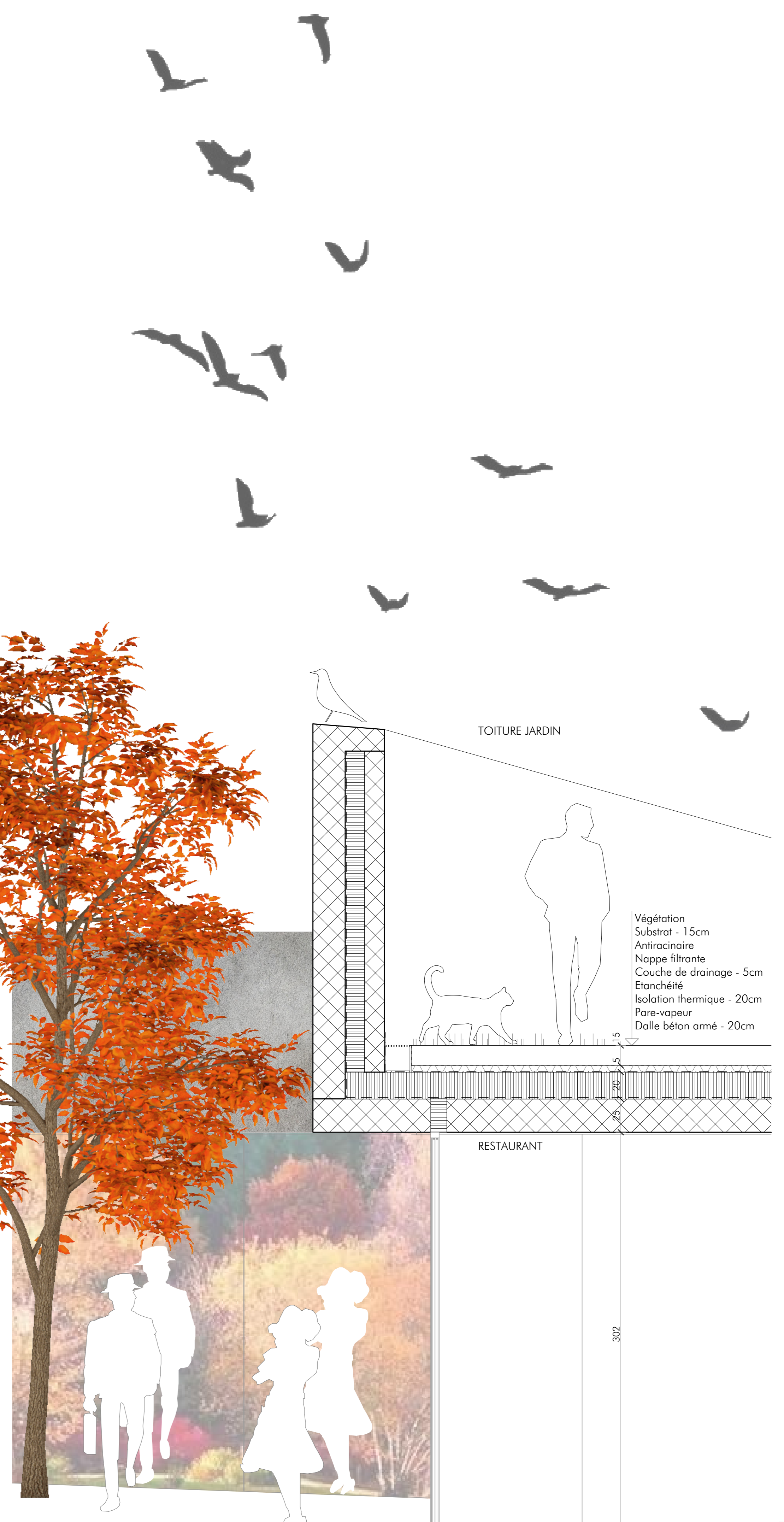
Nouveaux emplois



Façade Est | 1:100



Coupe EE | 1:100



TOITURE JARDIN

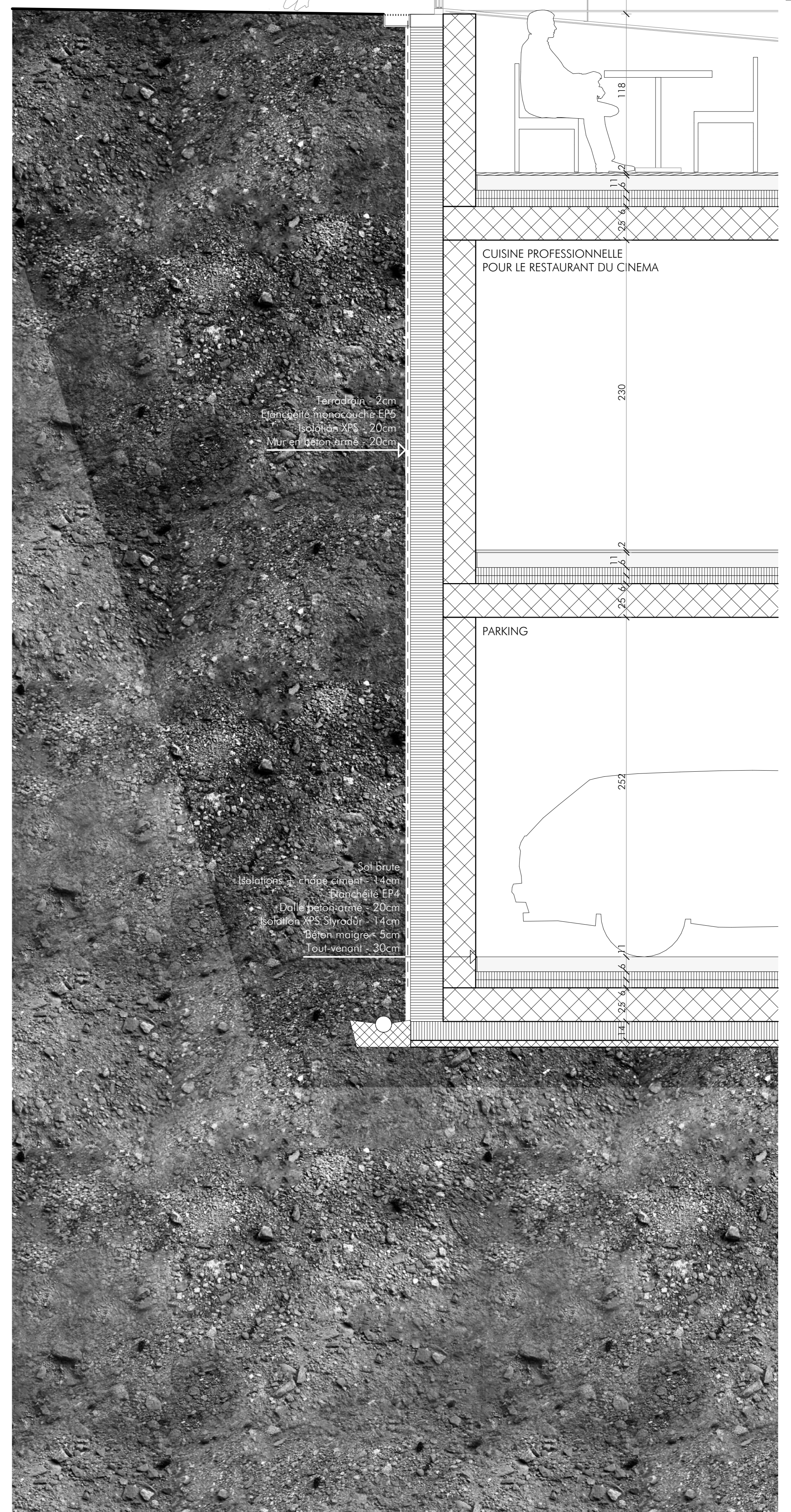
Végétation  
Substrat - 15cm  
Antiracinaire  
Nappe filtrante  
Couche de drainage - 5cm  
Étanchéité  
Isolation thermique - 20cm  
Pare-vapeur  
Dalle béton armé - 20cm

RESTAURANT

302



Ambiance intérieur - hall du cinéma



CUISINE PROFESSIONNELLE  
POUR LE RESTAURANT DU CINEMA

230

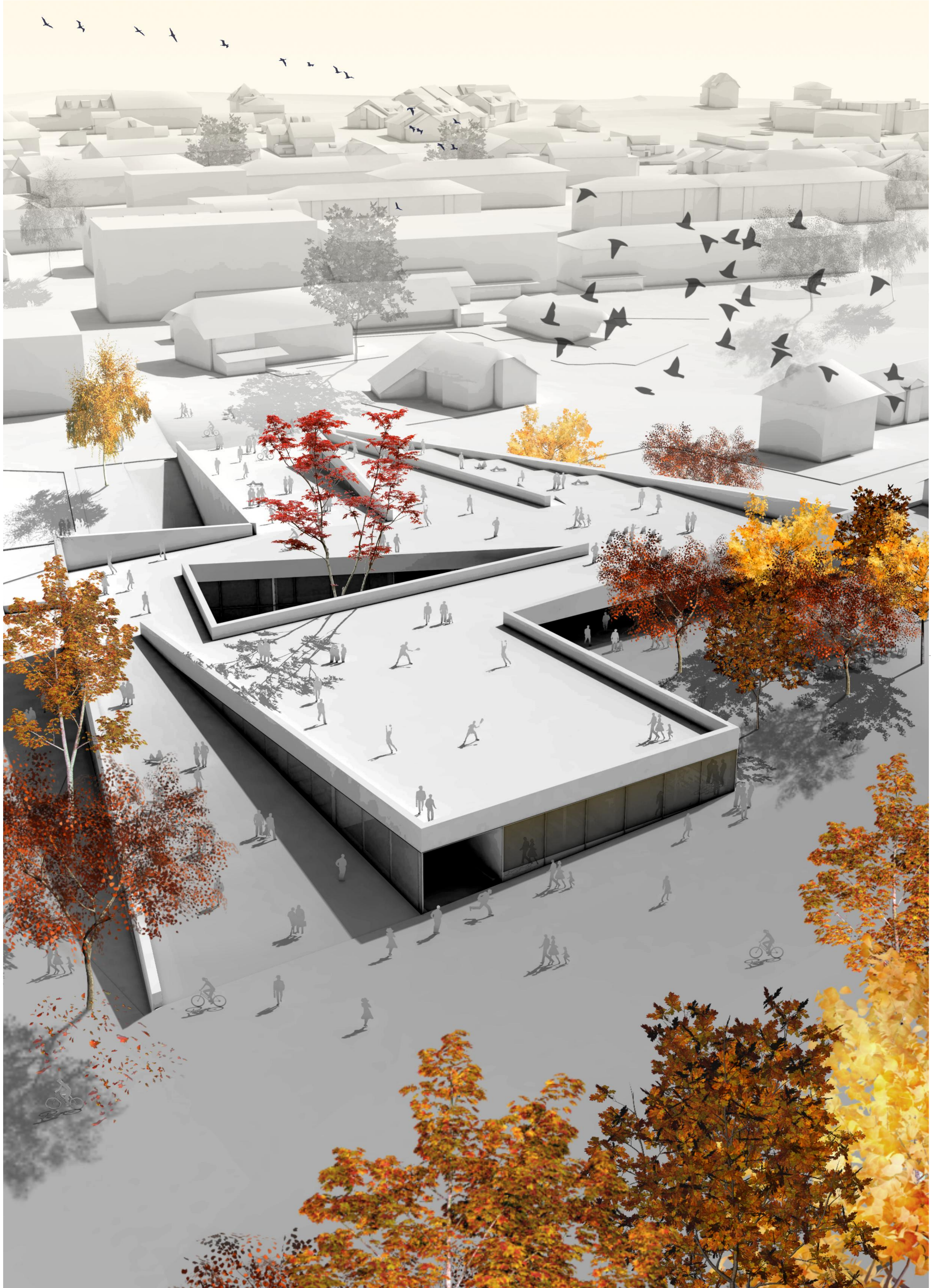
PARKING

262

50cm  
Balustrade en fonte ciselée - 14cm  
Mural en émail EFA  
Dalle béton armée - 20cm  
Poutre en acier - 14cm  
Béton imprimé - 3cm  
Touffes végétales - 30cm

Détails | 1:20





Ambiance extérieur